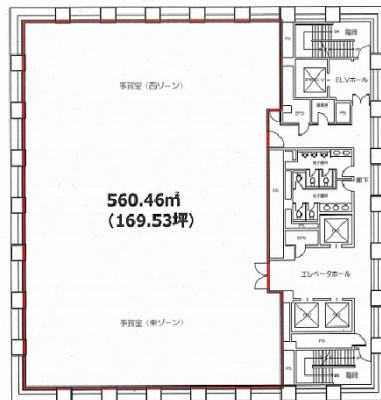


# 高田馬場センタービル 12階169.53坪

東京都新宿区高田馬場1-31-18



## 物件MAP



賃貸条件	
月額賃料	相談
坪数	169.53坪
坪単価	相談
共益費	847,650円
礼金	無し
敷金（保証金）	12ヶ月
階数	12階（先行有）
入居可能日	2024年9月

ビル情報	
所在地	東京都新宿区高田馬場1-31-18
最寄り駅	JR山手線 高田馬場駅 徒歩3分 西武新宿線 高田馬場駅 徒歩3分 東京メトロ東西線 高田馬場駅 徒歩5分
エリア	四谷・市ヶ谷・飯田橋エリア
竣工	1992年4月
耐震	新耐震基準
階数	地上12階 地下1階
用途	事務所
構造	SRC造

設備情報	
エレベーター	3基
空調	個別空調
OAフロア	OAフロア
基準階天井高	2,550mm
光ファイバー	有り
トイレ	男女別・室外
セキュリティ	有り
駐車場	有り




事務所移転の簡単検索サイト

高田馬場センタービル 12階169.53坪 東京都新宿区高田馬場1-31-18

四谷・市ヶ谷・飯田橋エリア（ビルID：0011214）の賃貸オフィス

貸事務所・レンタルオフィス・オフィス移転ならQuickService

物件詳細はこちらから

 0120-55-2620

【受付時間】平日9:30~18:30

