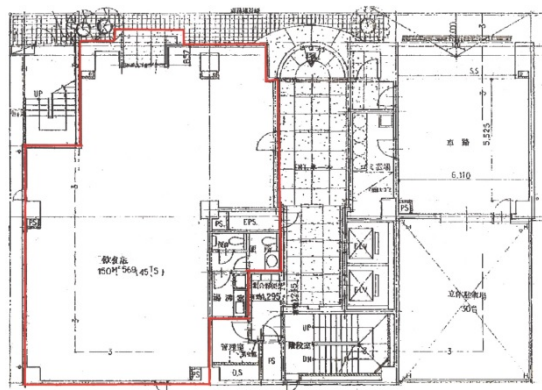


# いちご高田馬場ビル 1階45.23坪

東京都新宿区高田馬場1-29-8



## 物件MAP



賃貸条件	
月額賃料	相談
坪数	45.23坪
坪単価	相談
共益費	135,690円
礼金	無し
敷金（保証金）	相談
階数	1階
入居可能日	即日

ビル情報	
所在地	東京都新宿区高田馬場1-29-8
最寄り駅	JR山手線 高田馬場駅 徒歩3分 西武新宿線 高田馬場駅 徒歩3分 東京メトロ東西線 高田馬場駅 徒歩3分
エリア	四谷・市ヶ谷・飯田橋エリア
竣工	1993年1月
耐震	新耐震基準
階数	地上7階 地下1階
用途	店舗
構造	SRC造

設備情報	
エレベーター	2基
空調	無し
OAフロア	スケルトン
基準階天井高	2,550mm
光ファイバー	有り
トイレ	男女別・室外
セキュリティ	有り
駐車場	有り



事務所移転の簡単検索サイト

**Quick Service**

クイックサービス

いちご高田馬場ビル 1階45.23坪 東京都新宿区高田馬場1-29-8

四谷・市ヶ谷・飯田橋エリア（ビルID：0011208）の賃貸オフィス

貸事務所・レンタルオフィス・オフィス移転なら**QuickService**

物件詳細はこちらから

 **0120-55-2620**

【受付時間】平日9:30~18:30

