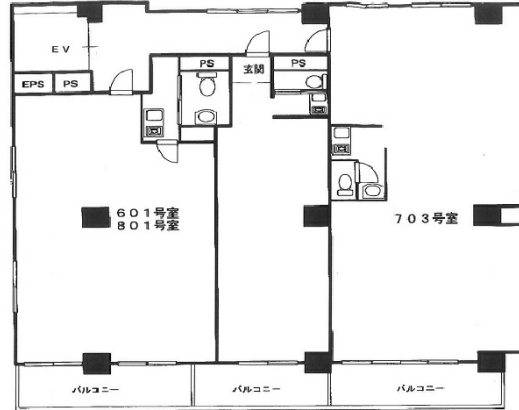


# 工新ビル 8階16.75坪

東京都新宿区高田馬場1-28-3



## 物件MAP



賃貸条件	
月額賃料	170,000円 (税別)
坪数	16.75坪
坪単価	10,149円 (税別)
共益費	17,000円
礼金	無し
敷金 (保証金)	3ヶ月
階数	8階 (801申込有)
入居可能日	即日

ビル情報	
所在地	東京都新宿区高田馬場1-28-3
最寄り駅	JR山手線 高田馬場駅 徒歩2分 西武新宿線 高田馬場駅 徒歩2分 東京メトロ東西線 高田馬場駅 徒歩4分
エリア	四谷・市ヶ谷・飯田橋エリア
竣工	1980年3月
耐震	旧耐震基準
階数	地上8階 地上1階
用途	事務所
構造	SRC造

設備情報	
エレベーター	1基
空調	個別空調
OAフロア	その他
基準階天井高	2,450mm
光ファイバー	有り
トイレ	男女別・室内
セキュリティ	無し
駐車場	無し