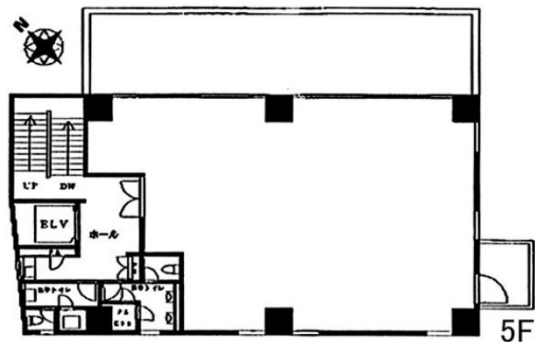


プラムビル 5階41.09坪

東京都新宿区高田馬場1-27-13



物件MAP



賃貸条件	
月額賃料	513,625円 (税別)
坪数	41.09坪
坪単価	12,500円 (税別)
共益費	102,725円
礼金	無し
敷金 (保証金)	7.1ヶ月
階数	5階
入居可能日	2024年7月

ビル情報	
所在地	東京都新宿区高田馬場1-27-13
最寄り駅	JR山手線 高田馬場駅 徒歩1分 東京メトロ東西線 高田馬場駅 徒歩1分
エリア	四谷・市ヶ谷・飯田橋エリア
竣工	1983年3月
耐震	旧耐震基準
階数	地上7階
用途	事務所
構造	S造

設備情報	
エレベーター	1基
空調	個別空調
OAフロア	その他
基準階天井高	
光ファイバー	有り
トイレ	男女別・室外
セキュリティ	無し
駐車場	無し



事務所移転の簡単検索サイト

Quick Service

クイックサービス

プラムビル 5階41.09坪 東京都新宿区高田馬場1-27-13

四谷・市ヶ谷・飯田橋エリア (ビルID: 0011199) の賃貸オフィス

貸事務所・レンタルオフィス・オフィス移転なら**QuickService**

物件詳細はこちらから



0120-55-2620

【受付時間】平日9:30~18:30

