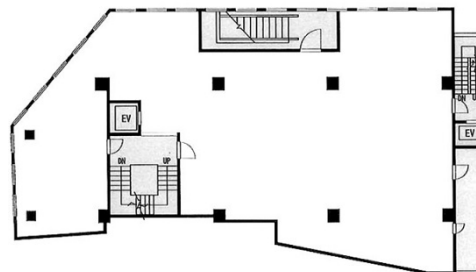


高田馬場地下鉄名店ビル 3階97.87坪

東京都新宿区高田馬場1-26-7



物件MAP



賃貸条件	
月額賃料	2,000,000円 (税別)
坪数	97.87坪
坪単価	20,435円 (税別)
共益費	無し
礼金	2ヶ月
敷金 (保証金)	10ヶ月
階数	3階
入居可能日	即日

ビル情報	
所在地	東京都新宿区高田馬場1-26-7
最寄り駅	東京メトロ東西線 高田馬場駅 徒歩1分 JR山手線 高田馬場駅 徒歩1分 西武新宿線 高田馬場駅 徒歩1分
エリア	四谷・市ヶ谷・飯田橋エリア
竣工	1969年
耐震	旧耐震基準
階数	地上8階 地下1階
用途	店舗
構造	SRC造

設備情報	
エレベーター	2基
空調	無し
OAフロア	その他
基準階天井高	
光ファイバー	有り
トイレ	男女別・室外
セキュリティ	無し
駐車場	無し



事務所移転の簡単検索サイト

高田馬場地下鉄名店ビル 3階97.87坪 東京都新宿区高田馬場1-26-7

四谷・市ヶ谷・飯田橋エリア (ビルID: 0011197) の賃貸オフィス

貸事務所・レンタルオフィス・オフィス移転ならQuickService

物件詳細はこちらから

 0120-55-2620

【受付時間】平日9:30~18:30

