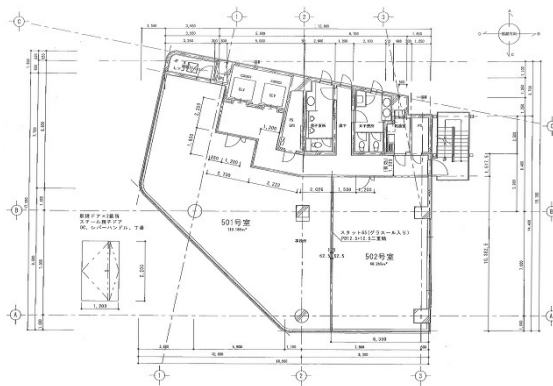


インテック88ビル 5階20.03坪

東京都新宿区荒木町20-21



物件MAP



賃貸条件	
月額賃料	260,390円 (税別)
坪数	20.03坪
坪単価	13,000円 (税別)
共益費	60,090円
礼金	無し
敷金 (保証金)	8ヶ月
階数	5階 (502)
入居可能日	即日

ビル情報	
所在地	東京都新宿区荒木町20-21
最寄り駅	都営新宿線 曙橋駅 徒歩4分 東京メトロ丸ノ内線 四谷三丁目駅 徒歩5分 JR中央・総武線 四ツ谷駅 徒歩13分 JR中央線(快速) 四ツ谷駅 徒歩13分 東京メトロ南北線 四ツ谷駅 徒歩13分
エリア	四谷・市ヶ谷・飯田橋エリア
竣工	1988年8月
耐震	新耐震基準
階数	地上9階
用途	事務所
構造	SRC造

設備情報	
エレベーター	2基
空調	個別空調
OAフロア	OAフロア
基準階天井高	
光ファイバー	有り
トイレ	男女別・室内
セキュリティ	有り
駐車場	有り



事務所移転の簡単検索サイト

Quick Service

クイックサービス

インテック88ビル 5階20.03坪 東京都新宿区荒木町20-21

四谷・市ヶ谷・飯田橋エリア (ビルID: 0011181) の賃貸オフィス

貸事務所・レンタルオフィス・オフィス移転ならQuickService

物件詳細はこちらから



0120-55-2620

【受付時間】平日9:30~18:30

