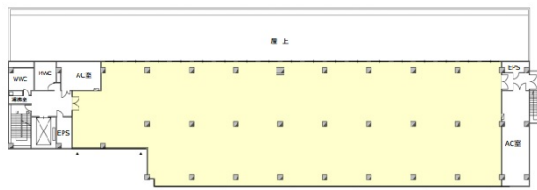


NTビル 3階301.37坪

東京都新宿区原町3-87-4



物件MAP



賃貸条件	
月額賃料	3,917,810円（税別）
坪数	301.37坪
坪単価	13,000円（税別）
共益費	904,110円
礼金	無し
敷金（保証金）	10ヶ月
階数	3階
入居可能日	即日

ビル情報	
所在地	東京都新宿区原町3-87-4
最寄り駅	都営大江戸線 牛込柳町駅 徒歩6分 都営大江戸線 若松河田駅 徒歩8分 都営新宿線 曙橋駅 徒歩10分
エリア	四谷・市ヶ谷・飯田橋エリア
竣工	1992年8月
耐震	新耐震基準
階数	地上3階
用途	事務所/店舗
構造	RC造

設備情報	
エレベーター	1基
空調	個別空調
OAフロア	OAフロア
基準階天井高	2,700mm
光ファイバー	有り
トイレ	男女別・室外
セキュリティ	有り
駐車場	有り