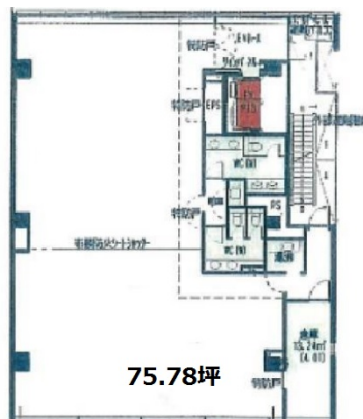


文英堂ビル 8階75.78坪

東京都新宿区岩戸町17



物件MAP



賃貸条件	
月額賃料	1,212,480円（税別）
坪数	75.78坪
坪単価	16,000円（税別）
共益費	227,340円
礼金	無し
敷金（保証金）	12ヶ月
階数	8階
入居可能日	2024年6月

ビル情報	
所在地	東京都新宿区岩戸町17
最寄り駅	都営大江戸線 牛込神楽坂駅 徒歩1分 東京メトロ東西線 神楽坂駅 徒歩6分 東京メトロ東西線 飯田橋駅 徒歩9分
エリア	四谷・市ヶ谷・飯田橋エリア
竣工	2009年8月
耐震	新耐震基準
階数	地上11階 地下1階
用途	事務所
構造	SRC造

設備情報	
エレベーター	1基
空調	個別空調
OAフロア	
基準階天井高	2,700mm
光ファイバー	有り
トイレ	男女別・室外
セキュリティ	有り
駐車場	有り



事務所移転の簡単検索サイト 文英堂ビル 8階75.78坪 東京都新宿区岩戸町17

四谷・市ヶ谷・飯田橋エリア（ビルID：0011170）の賃貸オフィス

貸事務所・レンタルオフィス・オフィス移転ならQuickService

物件詳細はこちらから

 0120-55-2620

【受付時間】平日9:30~18:30

