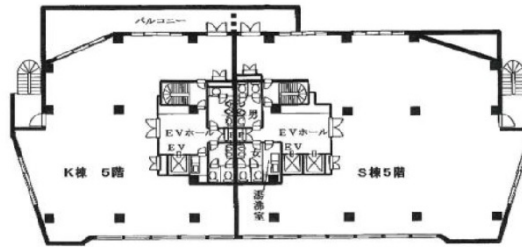


SKビル 5階122.5坪

東京都新宿区下落合2-3-18



物件MAP



賃貸条件	
月額賃料	1,470,000円（税別）
坪数	122.5坪
坪単価	12,000円（税別）
共益費	367,500円
礼金	無し
敷金（保証金）	4ヶ月
階数	5階（K棟）
入居可能日	2024年7月

ビル情報	
所在地	東京都新宿区下落合2-3-18
最寄り駅	JR山手線 高田馬場駅 徒歩5分 JR山手線 目白駅 徒歩8分 西武新宿線 下落合駅 徒歩9分
エリア	四谷・市ヶ谷・飯田橋エリア
竣工	1998年12月
耐震	新耐震基準
階数	地上7階 地上1階
用途	事務所
構造	S造

設備情報	
エレベーター	3基
空調	個別空調
OAフロア	OAフロア
基準階天井高	2,410mm
光ファイバー	有り
トイレ	男女別・室外
セキュリティ	有り
駐車場	有り



事務所移転の簡単検索サイト

Quick Service

クイックサービス

SKビル 5階122.5坪 東京都新宿区下落合2-3-18

四谷・市ヶ谷・飯田橋エリア（ビルID：0011122）の賃貸オフィス

貸事務所・レンタルオフィス・オフィス移転なら**QuickService**

物件詳細はこちらから

 **0120-55-2620**

【受付時間】平日9:30~18:30

