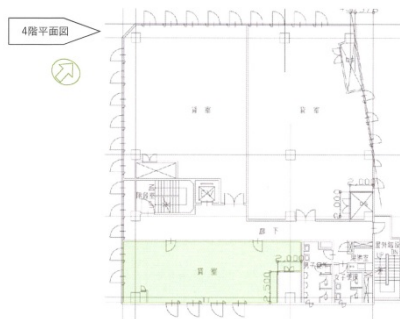


志木駅前新座ビル 4階21.25坪

埼玉県新座市東北2-36-27



物件MAP



賃貸条件	
月額賃料	216,651円 (税別)
坪数	21.25坪
坪単価	10,195円 (税別)
共益費	70,250円
礼金	無し
敷金 (保証金)	12ヶ月
階数	4階
入居可能日	即日

ビル情報	
所在地	埼玉県新座市東北2-36-27
最寄り駅	東武東上線 志木駅 徒歩1分
エリア	その他埼玉
竣工	1982年9月
耐震	新耐震基準相当
階数	地上5階 地下1階
用途	事務所/店舗
構造	S造、一部SRC造

設備情報	
エレベーター	1基
空調	個別空調
OAフロア	
基準階天井高	2,500mm
光ファイバー	有り
トイレ	男女別・室外
セキュリティ	有り
駐車場	無し