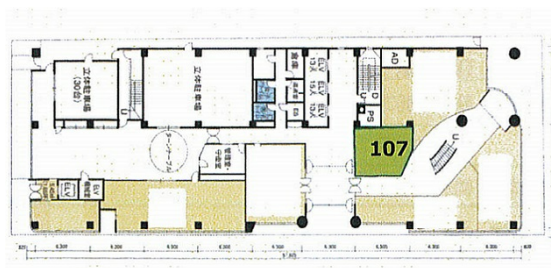


損保ジャパン・新潟セントラルビル 1階10.05坪

新潟県新潟市中央区万代1-4-33



物件MAP



賃貸条件	
月額賃料	150,750円（税別）
坪数	10.05坪
坪単価	15,000円（税別）
共益費	35,175円
礼金	無し
敷金（保証金）	15ヶ月
階数	1階（107）
入居可能日	即日

ビル情報	
所在地	新潟県新潟市中央区万代1-4-33
最寄り駅	JR越後線 新潟駅 徒歩7分 JR信越本線 新潟駅 徒歩7分 JR白新線 新潟駅 徒歩7分
エリア	新潟
竣工	1988年9月
耐震	新耐震基準
階数	地上8階 地下1階
用途	店舗
構造	S造

設備情報	
エレベーター	3基
空調	個別空調
OAフロア	その他
基準階天井高	2,550mm
光ファイバー	無し
トイレ	男女別・室外
セキュリティ	無し
駐車場	有り