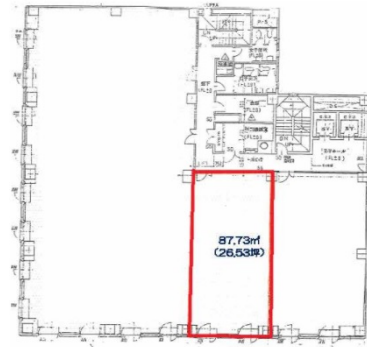


朝日生命新潟ビル 7階26.53坪

新潟県新潟市中央区万代1-1-1



物件MAP



賃貸条件	
坪数	26.53坪
階数	7階
入居可能日	
ビル情報	
所在地	新潟県新潟市中央区万代1-1-1
最寄り駅	JR越後線 新潟駅 徒歩7分 JR信越本線 新潟駅 徒歩7分 JR白新線 新潟駅 徒歩7分
エリア	新潟
竣工	1983年5月
耐震	新耐震基準
階数	地上8階 地下1階
用途	事務所
構造	SRC造
設備情報	
エレベーター	2基
空調	個別空調
OAフロア	タイルカーペット
基準階天井高	2,465mm
光ファイバー	有り
トイレ	男女別・室外
セキュリティ	有り
駐車場	有り



事務所移転の簡単検索サイト

Quick Service

クイックサービス

朝日生命新潟ビル 7階26.53坪 新潟県新潟市中央区万代1-1-1

新潟 (ビルID: 0011088) の賃貸オフィス

貸事務所・レンタルオフィス・オフィス移転ならQuickService

物件詳細はこちらから

0120-55-2620

【受付時間】平日9:30~18:30

