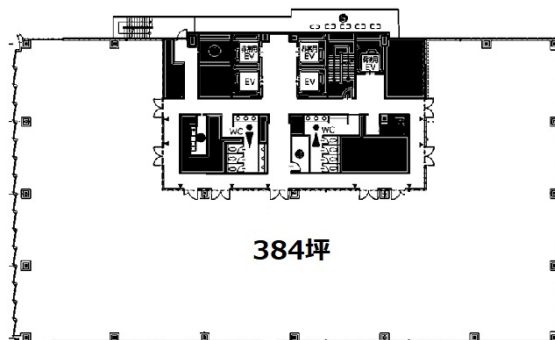


# 日本生命新潟ビル 7階30坪

新潟県新潟市中央区東大通2-4-10



## 物件MAP



賃貸条件	
月額賃料	相談
坪数	30坪
坪単価	相談
共益費	相談
礼金	無し
敷金（保証金）	相談
階数	7階
入居可能日	即日
ビル情報	
所在地	新潟県新潟市中央区東大通2-4-10
最寄り駅	JR越後線 新潟駅 徒歩5分 JR信越本線 新潟駅 徒歩5分 JR白新線 新潟駅 徒歩5分
エリア	新潟
竣工	2022年11月
耐震	新耐震基準
階数	地上10階
用途	事務所
構造	S造
設備情報	
エレベーター	5基
空調	個別空調
OAフロア	OAフロア
基準階天井高	2,800mm
光ファイバー	有り
トイレ	男女別・室外
セキュリティ	有り
駐車場	有り