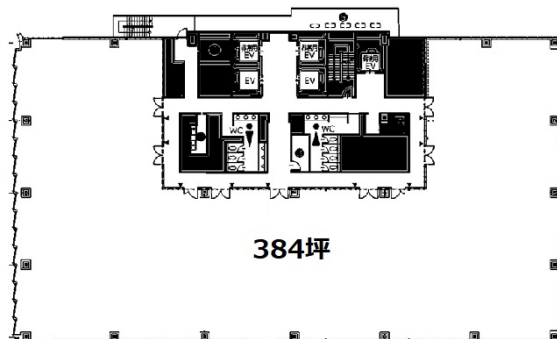


日本生命新潟ビル 1階43.28坪

新潟県新潟市中央区東大通2-4-10



物件MAP



賃貸条件	
月額賃料	相談
坪数	43.28坪
坪単価	相談
共益費	相談
礼金	無し
敷金（保証金）	相談
階数	1階
入居可能日	即日

ビル情報	
所在地	新潟県新潟市中央区東大通2-4-10
最寄り駅	JR越後線 新潟駅 徒歩5分 JR信越本線 新潟駅 徒歩5分 JR白新線 新潟駅 徒歩5分
エリア	新潟
竣工	2022年11月
耐震	新耐震基準
階数	地上10階
用途	事務所/店舗
構造	S造

設備情報	
エレベーター	5基
空調	個別空調
OAフロア	OAフロア
基準階天井高	2,800mm
光ファイバー	有り
トイレ	男女別・室外
セキュリティ	有り
駐車場	有り



事務所移転の簡単検索サイト

Quick Service

クイックサービス

日本生命新潟ビル 1階43.28坪 新潟県新潟市中央区東大通2-4-10

新潟（ビルID：0011078）の賃貸オフィス

貸事務所・レンタルオフィス・オフィス移転ならQuickService

物件詳細はこちらから

0120-55-2620

【受付時間】平日9:30~18:30

