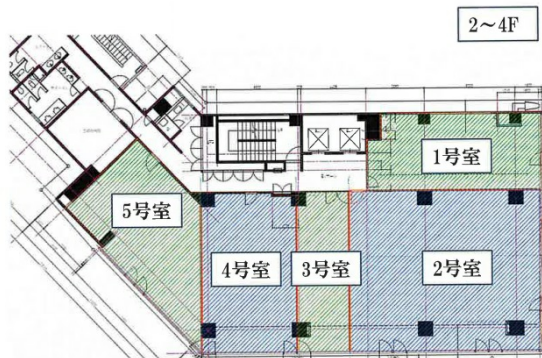


# パーク新潟東大通ビル 3階21.26坪

新潟県新潟市中央区東大通2-3-28



## 物件MAP



賃貸条件	
月額賃料	233,860円 (税別)
坪数	21.26坪
坪単価	11,000円 (税別)
共益費	無し
礼金	無し
敷金 (保証金)	3ヶ月
階数	3階 (305 (分割案))
入居可能日	即日

ビル情報	
所在地	新潟県新潟市中央区東大通2-3-28
最寄り駅	JR信越本線 新潟駅 徒歩5分
エリア	新潟
竣工	1991年6月
耐震	新耐震基準
階数	地上8階 地下1階
用途	事務所
構造	SRC造

設備情報	
エレベーター	2基
空調	個別空調
OAフロア	タイルカーペット
基準階天井高	2,600mm
光ファイバー	有り
トイレ	男女別・室外
セキュリティ	有り
駐車場	有り