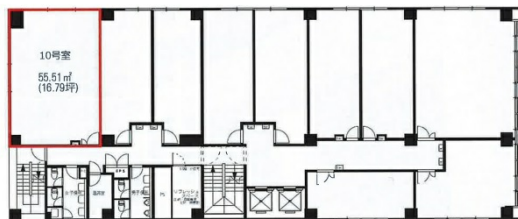


ステーションプラザ新潟ビル 5階18.41坪

新潟県新潟市中央区東大通2-1-20



物件MAP



賃貸条件	
月額賃料	184,100円 (税別)
坪数	18.41坪
坪単価	10,000円 (税別)
共益費	賃料に含む
礼金	無し
敷金 (保証金)	4ヶ月
階数	5階 (503)
入居可能日	2024年6月

ビル情報	
所在地	新潟県新潟市中央区東大通2-1-20
最寄り駅	JR越後線 新潟駅 徒歩4分
エリア	新潟
竣工	1984年1月
耐震	新耐震基準
階数	地上8階 地下1階
用途	事務所
構造	SRC造

設備情報	
エレベーター	2基
空調	個別空調
OAフロア	タイルカーペット
基準階天井高	2,750mm
光ファイバー	有り
トイレ	男女別・室外
セキュリティ	有り
駐車場	有り