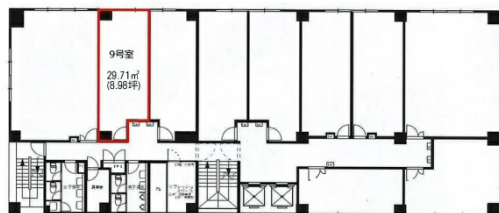


# ステーションプラザ新潟ビル 4階8.98坪

新潟県新潟市中央区東大通2-1-20



## 物件MAP



賃貸条件	
月額賃料	89,800円（税別）
坪数	8.98坪
坪単価	10,000円（税別）
共益費	賃料に含む
礼金	無し
敷金（保証金）	4ヶ月
階数	4階（409）
入居可能日	即日

ビル情報	
所在地	新潟県新潟市中央区東大通2-1-20
最寄り駅	JR越後線 新潟駅 徒歩4分
エリア	新潟
竣工	1984年1月
耐震	新耐震基準
階数	地上8階 地下1階
用途	事務所
構造	SRC造

設備情報	
エレベーター	2基
空調	個別空調
OAフロア	タイルカーペット
基準階天井高	2,750mm
光ファイバー	有り
トイレ	男女別・室外
セキュリティ	有り
駐車場	有り



事務所移転の簡単検索サイト

Quick Service

クイックサービス

ステーションプラザ新潟ビル 4階8.98坪 新潟県新潟市中央区東大通2-1-20

新潟（ビルID：0011075）の賃貸オフィス

貸事務所・レンタルオフィス・オフィス移転ならQuickService

物件詳細はこちらから



0120-55-2620

【受付時間】平日9:30～18:30

