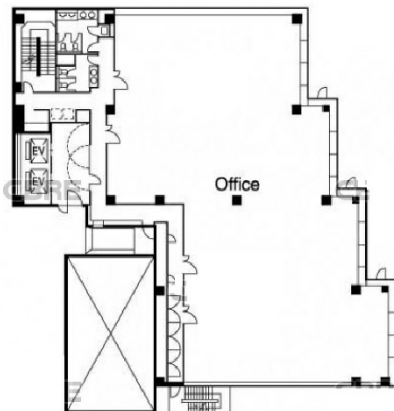


# 朝日生命新潟万代橋ビル 6階37.01坪

新潟県新潟市中央区礎町通2ノ町2077



## 物件MAP



| 賃貸条件    |         |
|---------|---------|
| 月額賃料    | 相談      |
| 坪数      | 37.01坪  |
| 坪単価     | 相談      |
| 共益費     | 相談      |
| 礼金      | 無し      |
| 敷金（保証金） | 相談      |
| 階数      | 6階      |
| 入居可能日   | 2024年6月 |

| ビル情報 |  |
|------|--|
| 所在地  | 新潟県新潟市中央区礎町通2ノ町2077                                    |
| 最寄り駅 | JR越後線 新潟駅 徒歩20分<br>JR信越本線 新潟駅 徒歩20分<br>JR白新線 新潟駅 徒歩20分 |
| エリア  | 新潟   |
| 竣工   | 1998年5月  |
| 耐震   | 新耐震基準  |
| 階数   | 地上10階  |
| 用途   | 事務所  |
| 構造   | RC造、一部S造   |

| 設備情報   |        |
|--------|--------|
| エレベーター | 1基     |
| 空調     | 個別空調   |
| OAフロア  | OAフロア  |
| 基準階天井高 |        |
| 光ファイバー | 有り     |
| トイレ    | 男女別・室外 |
| セキュリティ | 有り     |
| 駐車場    | 有り     |