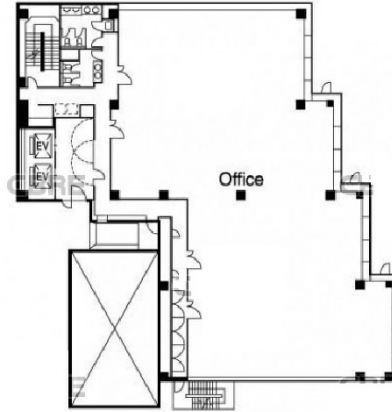


朝日生命新潟万代橋ビル 2階37.01坪

新潟県新潟市中央区礎町通2ノ町2077



物件MAP



賃貸条件	
月額賃料	相談
坪数	37.01坪
坪単価	相談
共益費	相談
礼金	無し
敷金（保証金）	相談
階数	2階
入居可能日	2024年6月

ビル情報	
所在地	新潟県新潟市中央区礎町通2ノ町2077
最寄り駅	JR越後線 新潟駅 徒歩20分 JR信越本線 新潟駅 徒歩20分 JR白新線 新潟駅 徒歩20分
エリア	新潟
竣工	1998年5月
耐震	新耐震基準
階数	地上10階
用途	事務所
構造	RC造、一部S造

設備情報	
エレベーター	1基
空調	個別空調
OAフロア	OAフロア
基準階天井高	
光ファイバー	有り
トイレ	男女別・室外
セキュリティ	有り
駐車場	有り