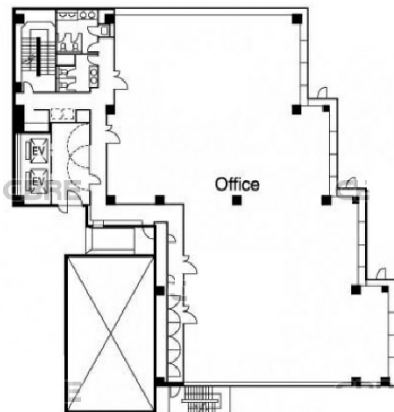


朝日生命新潟万代橋ビル 2階37.01坪

新潟県新潟市中央区礎町通2ノ町2077



物件MAP



| 賃貸条件 | |
|---------|---------|
| 月額賃料 | 相談 |
| 坪数 | 37.01坪 |
| 坪単価 | 相談 |
| 共益費 | 相談 |
| 礼金 | 無し |
| 敷金（保証金） | 相談 |
| 階数 | 2階 |
| 入居可能日 | 2024年6月 |

| ビル情報 | |
|------|--|
| 所在地 | 新潟県新潟市中央区礎町通2ノ町2077 |
| 最寄り駅 | JR越後線 新潟駅 徒歩20分 JR信越本線 新潟駅 徒歩20分 JR白新線 新潟駅 徒歩20分 |
| エリア | 新潟 |
| 竣工 | 1998年5月 |
| 耐震 | 新耐震基準 |
| 階数 | 地上10階 |
| 用途 | 事務所 |
| 構造 | RC造、一部S造 |

| 設備情報 | |
|--------|--------|
| エレベーター | 1基 |
| 空調 | 個別空調 |
| OAフロア | OAフロア |
| 基準階天井高 | |
| 光ファイバー | 有り |
| トイレ | 男女別・室外 |
| セキュリティ | 有り |
| 駐車場 | 有り |



事務所移転の簡単検索サイト

Quick Service

クイックサービス

朝日生命新潟万代橋ビル 2階37.01坪 新潟県新潟市中央区礎町通2ノ町2077

新潟（ビルID：0011068）の賃貸オフィス

貸事務所・レンタルオフィス・オフィス移転ならQuickService

物件詳細はこちらから

0120-55-2620

【受付時間】平日9:30~18:30

