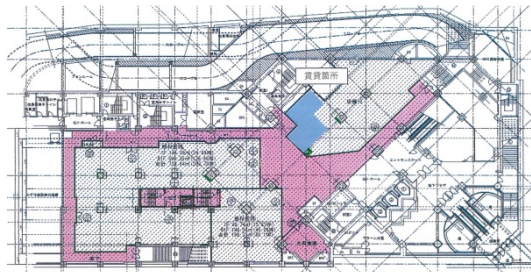
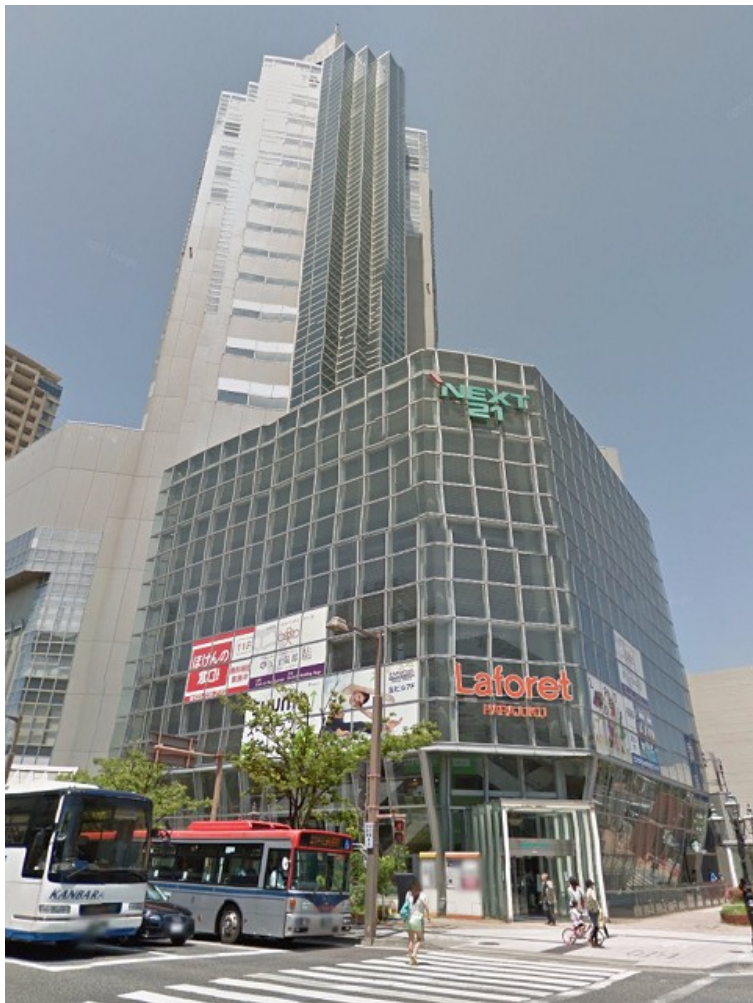


NEXT21 地下1階8坪

新潟県新潟市中央区西堀通り六番町866



物件MAP



賃貸条件	
月額賃料	80,000円 (税別)
坪数	8坪
坪単価	10,000円 (税別)
共益費	無し
礼金	無し
敷金 (保証金)	6ヶ月
階数	B1階
入居可能日	即日

ビル情報	
所在地	新潟県新潟市中央区西堀通り六番町866
最寄り駅	JR越後線 新潟駅 徒歩20分 JR信越本線 新潟駅 徒歩20分 JR白新線 新潟駅 徒歩20分
エリア	新潟
竣工	1993年4月
耐震	新耐震基準
階数	地上21階 地下3階
用途	事務所/店舗
構造	SRC造、一部RC造

設備情報	
エレベーター	6基
空調	セントラル空調
OAフロア	その他
基準階天井高	2,600mm
光ファイバー	有り
トイレ	男女別・室外
セキュリティ	有り
駐車場	有り