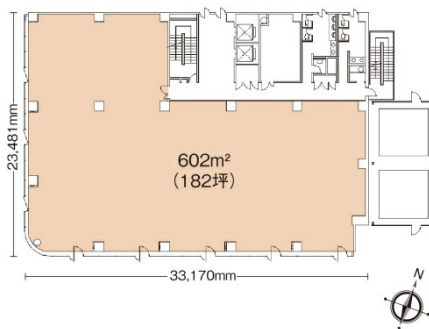


ニッセイスタービル 6階34.79坪

静岡県沼津市大手町3-8-23



物件MAP



賃貸条件	
月額賃料	相談
坪数	34.79坪
坪単価	相談
共益費	相談
礼金	無し
敷金（保証金）	相談
階数	6階
入居可能日	2024年8月

ビル情報	
所在地	静岡県沼津市大手町3-8-23
最寄り駅	JR東海道本線 沼津駅 徒歩5分 JR御殿場線 沼津駅 徒歩5分
エリア	静岡
竣工	1989年1月
耐震	新耐震基準
階数	地上8階 地下1階
用途	事務所
構造	SRC造

設備情報	
エレベーター	2基
空調	
OAフロア	その他
基準階天井高	2,600mm
光ファイバー	有り
トイレ	男女別・室外
セキュリティ	有り
駐車場	有り