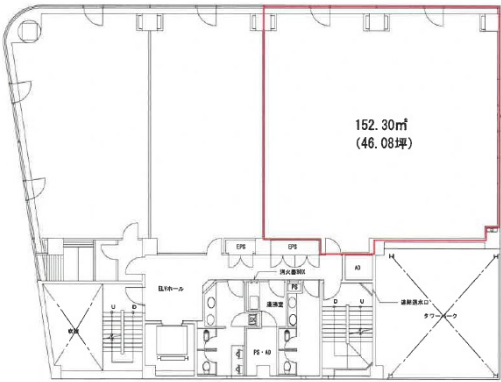


フコク生命松本駅前ビル

2階46.07坪

長野県松本市深志1-4-25



物件MAP



賃貸条件	
月額賃料	414,630円（税別）
坪数	46.07坪
坪単価	9,000円（税別）
共益費	138,210円
礼金	無し
敷金（保証金）	12ヶ月
階数	2階
入居可能日	2024年6月
ビル情報	
所在地	長野県松本市深志1-4-25
最寄り駅	JR篠ノ井線 松本駅 徒歩3分
エリア	長野
竣工	1990年9月
耐震	新耐震基準
階数	地上7階
用途	事務所
構造	RC造
設備情報	
エレベーター	1基
空調	個別空調
OAフロア	タイルカーペット
基準階天井高	
光ファイバー	有り
トイレ	男女別・室外
セキュリティ	有り
駐車場	有り