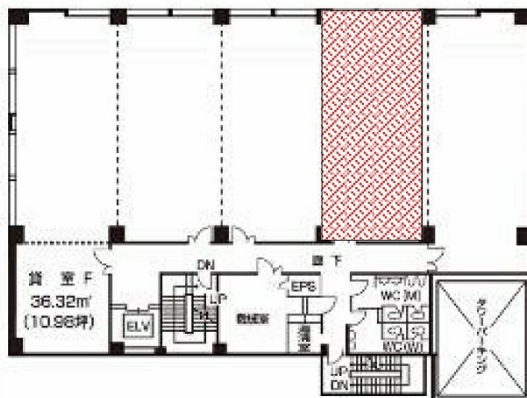


松山二番町第一生命ビル 2階23.51坪

愛媛県松山市二番町2-5-5



物件MAP



賃貸条件	
月額賃料	相談
坪数	23.51坪
坪単価	相談
共益費	賃料に含む
礼金	無し
敷金（保証金）	12ヶ月
階数	2階
入居可能日	2024年8月

ビル情報	
所在地	愛媛県松山市二番町2-5-5
最寄り駅	伊予鉄道1系統(環状線) 県庁前駅 徒歩5分 伊予鉄道2系統(環状線) 県庁前駅 徒歩5分 伊予鉄道3系統(市駅線) 大街道駅 徒歩5分 伊予鉄道5系統(松山駅前線) 大街道駅 徒歩5分
エリア	愛媛
竣工	1985年12月
耐震	新耐震基準
階数	地上6階 地下1階
用途	事務所
構造	SRC造、一部RC造

設備情報	
エレベーター	1基
空調	セントラル空調
OAフロア	OAフロア
基準階天井高	
光ファイバー	有り
トイレ	男女別・室外
セキュリティ	有り
駐車場	有り



事務所移転の簡単検索サイト

Quick Service

クイックサービス

松山二番町第一生命ビル 2階23.51坪 愛媛県松山市二番町2-5-5

愛媛（ビルID：0011030）の賃貸オフィス

貸事務所・レンタルオフィス・オフィス移転ならQuickService

物件詳細はこちらから

0120-55-2620

【受付時間】平日9:30~18:30

