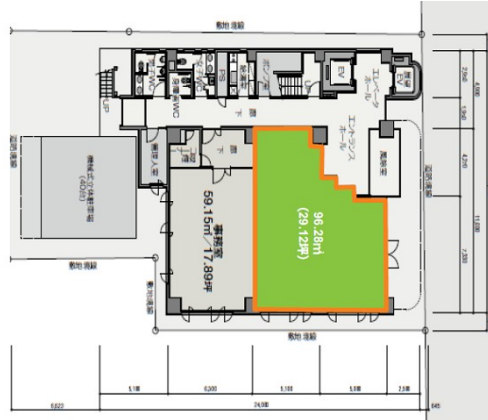


# オワセビル 1階29.12坪

愛媛県松山市南堀端町5-8



## 物件MAP



賃貸条件	
坪数	29.12坪
階数	1階 (1A)
入居可能日	
ビル情報	
所在地	愛媛県松山市南堀端町5-8
最寄り駅	JR予讃線 松山駅 徒歩10分 伊予鉄道1系統(環状線) 西堀端駅 徒歩3分
エリア	愛媛
竣工	2005年8月
耐震	新耐震基準
階数	地上8階 地上1階
用途	事務所
構造	SRC造
設備情報	
エレベーター	2基
空調	個別空調
OAフロア	OAフロア
基準階天井高	2,600mm
光ファイバー	有り
トイレ	男女別・室外
セキュリティ	有り
駐車場	有り