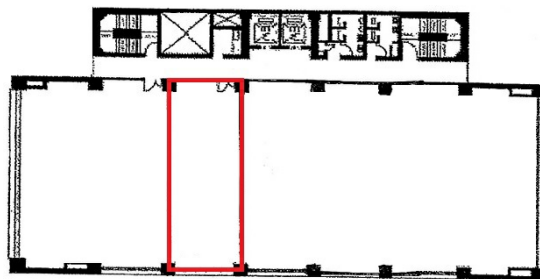


松山千舟454ビル 5階24坪

愛媛県松山市千舟町4-5-4



物件MAP



賃貸条件	
月額賃料	相談
坪数	24坪
坪単価	相談
共益費	賃料に含む
礼金	1ヶ月
敷金（保証金）	12ヶ月
階数	5階（2号室）
入居可能日	即日
ビル情報	
所在地	愛媛県松山市千舟町4-5-4
最寄り駅	伊予鉄道郡中線 松山市駅 徒歩6分 伊予鉄道高浜線 松山市駅 徒歩6分 伊予鉄道横河原線 松山市駅 徒歩6分 伊予鉄道1系統(環状線) 松山市駅前駅 徒歩6分
エリア	愛媛
竣工	1982年7月
耐震	新耐震基準相当
階数	地上8階 地下1階
用途	事務所
構造	SRC造
設備情報	
エレベーター	2基
空調	セントラル空調
OAフロア	OAフロア
基準階天井高	
光ファイバー	有り
トイレ	男女別・室外
セキュリティ	有り
駐車場	有り