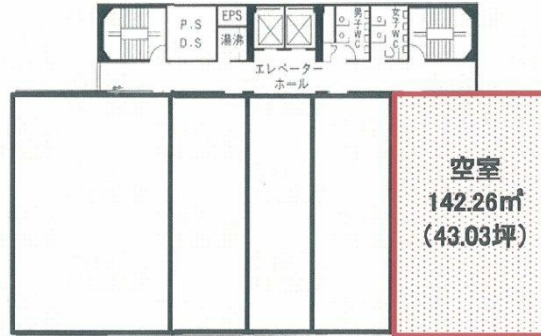


松山千舟454ビル 5階43.03坪

愛媛県松山市千舟町4-5-4



物件MAP



賃貸条件	
坪数	43.03坪
階数	5階
入居可能日	

ビル情報	
所在地	愛媛県松山市千舟町4-5-4
最寄り駅	伊予鉄道郡中線 松山市駅 徒歩6分 伊予鉄道高浜線 松山市駅 徒歩6分 伊予鉄道横河原線 松山市駅 徒歩6分 伊予鉄道1系統(環状線) 松山市駅前駅 徒歩6分
エリア	愛媛
竣工	1982年7月
耐震	新耐震基準相当
階数	地上8階 地下1階
用途	事務所
構造	SRC造

設備情報	
エレベーター	2基
空調	セントラル空調
OAフロア	OAフロア
基準階天井高	
光ファイバー	有り
トイレ	男女別・室外
セキュリティ	有り
駐車場	有り



事務所移転の簡単検索サイト

Quick Service

クイックサービス

松山千舟454ビル 5階43.03坪 愛媛県松山市千舟町4-5-4

愛媛 (ビルID: 0011025) の賃貸オフィス

貸事務所・レンタルオフィス・オフィス移転ならQuickService

物件詳細はこちらから

0120-55-2620

【受付時間】平日9:30~18:30

