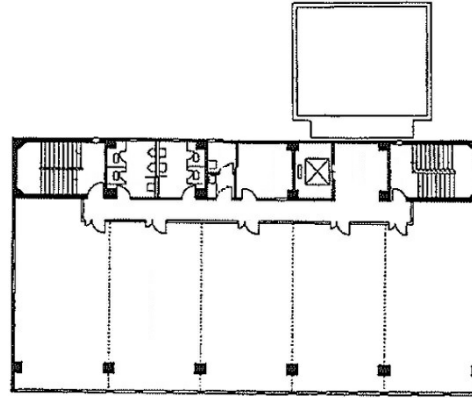


朝日生命松山ビル 2階15.15坪

愛媛県松山市勝山町2-14-4



物件MAP



賃貸条件	
月額賃料	相談
坪数	15.15坪
坪単価	相談
共益費	賃料に含む
礼金	無し
敷金（保証金）	12ヶ月
階数	2階
入居可能日	即日

ビル情報	
所在地	愛媛県松山市勝山町2-14-4
最寄り駅	伊予鉄道1系統(環状線) 警察署前駅 徒歩1分 伊予鉄道2系統(環状線) 警察署前駅 徒歩1分 伊予鉄道3系統(市駅線) 警察署前駅 徒歩1分 伊予鉄道5系統(松山駅前線) 警察署前駅 徒歩1分
エリア	愛媛
竣工	1973年4月
耐震	旧耐震基準
階数	地上5階 地下1階
用途	事務所
構造	RC造

設備情報	
エレベーター	1基
空調	個別空調
OAフロア	タイルカーペット
基準階天井高	2,600mm
光ファイバー	有り
トイレ	男女別・室外
セキュリティ	有り
駐車場	有り



事務所移転の簡単検索サイト

Quick Service

クイックサービス

朝日生命松山ビル 2階15.15坪 愛媛県松山市勝山町2-14-4

愛媛（ビルID：0011023）の賃貸オフィス

貸事務所・レンタルオフィス・オフィス移転ならQuickService

物件詳細はこちらから

0120-55-2620

【受付時間】平日9:30~18:30

