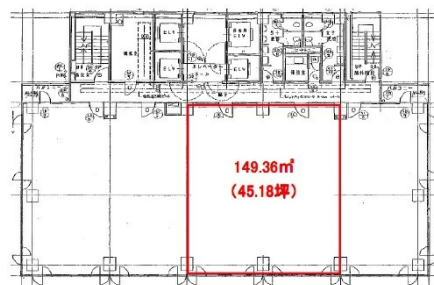


# ジブラルタ生命松山ビル 6階45.18坪

愛媛県松山市三番町7-1-21



## 物件MAP



賃貸条件	
坪数	45.18坪
階数	6階
入居可能日	
ビル情報	
所在地	愛媛県松山市三番町7-1-21
最寄り駅	伊予鉄道高浜線 大手町駅 徒歩6分 伊予鉄道1系統(環状線) 松山市駅前駅 徒歩5分 JR予讃線 松山駅 徒歩8分 伊予鉄道1系統(環状線) 西堀端駅 徒歩4分
エリア	愛媛
竣工	1988年3月
耐震	新耐震基準
階数	地上12階 地下1階
用途	事務所
構造	SRC造
設備情報	
エレベーター	4基
空調	個別空調
OAフロア	OAフロア相談可
基準階天井高	2,700mm
光ファイバー	有り
トイレ	男女別・室外
セキュリティ	有り
駐車場	有り



事務所移転の簡単検索サイト

Quick Service

クイックサービス

ジブラルタ生命松山ビル 6階45.18坪 愛媛県松山市三番町7-1-21

愛媛 (ビルID: 0011022) の賃貸オフィス

貸事務所・レンタルオフィス・オフィス移転ならQuickService

物件詳細はこちらから



0120-55-2620

【受付時間】平日9:30~18:30

