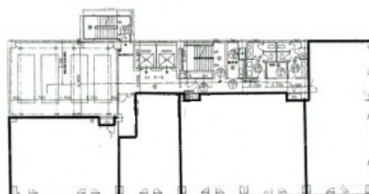


# 太陽生命松山ビル 2階30.38坪

愛媛県松山市三番町6-8-1



## 物件MAP



| 賃貸条件   |   |
|--------|---|
| 坪数     | 30.38坪  |
| 階数     | 2階  |
| 入居可能日  |   |
| ビル情報   |   |
| 所在地    | 愛媛県松山市三番町6-8-1  |
| 最寄り駅   | 伊予鉄道横河原線 松山市駅 徒歩6分<br>伊予鉄道高浜線 松山市駅 徒歩6分<br>伊予鉄道2系統(環状線) 南堀端駅 徒歩3分<br>伊予鉄道1系統(環状線) 南堀端駅 徒歩3分 |
| エリア    | 愛媛  |
| 竣工     | 1995年7月   |
| 耐震     | 新耐震基準   |
| 階数     | 地上7階  |
| 用途     | 事務所   |
| 構造     | SRC造  |
| 設備情報   |   |
| エレベーター | 2基  |
| 空調     | 個別空調  |
| OAフロア  | OAフロア   |
| 基準階天井高 | 2,600mm   |
| 光ファイバー | 有り  |
| トイレ    | 男女別・室外  |
| セキュリティ | 有り  |
| 駐車場    | 有り  |