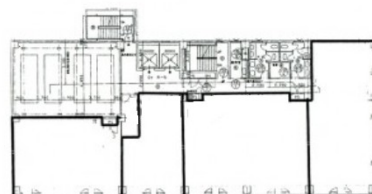


太陽生命松山ビル 2階30.38坪

愛媛県松山市三番町6-8-1



物件MAP



賃貸条件	
坪数	30.38坪
階数	2階
入居可能日	

ビル情報	
所在地	愛媛県松山市三番町6-8-1
最寄り駅	伊予鉄道横河原線 松山市駅 徒歩6分 伊予鉄道高浜線 松山市駅 徒歩6分 伊予鉄道2系統(環状線) 南堀端駅 徒歩3分 伊予鉄道1系統(環状線) 南堀端駅 徒歩3分
エリア	愛媛
竣工	1995年7月
耐震	新耐震基準
階数	地上7階
用途	事務所
構造	SRC造

設備情報	
エレベーター	2基
空調	個別空調
OAフロア	OAフロア
基準階天井高	2,600mm
光ファイバー	有り
トイレ	男女別・室外
セキュリティ	有り
駐車場	有り



事務所移転の簡単検索サイト

Quick Service

クイックサービス

太陽生命松山ビル 2階30.38坪 愛媛県松山市三番町6-8-1

愛媛 (ビルID: 0011021) の賃貸オフィス

貸事務所・レンタルオフィス・オフィス移転ならQuickService

物件詳細はこちらから



0120-55-2620

【受付時間】平日9:30~18:30

