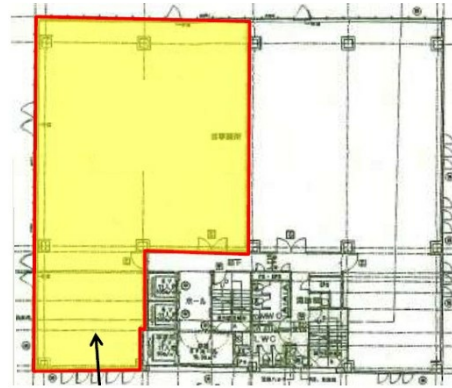


NBF松山日銀前ビル 6階96.6坪

愛媛県松山市三番町4-9-6



物件MAP



賃貸条件	
月額賃料	相談
坪数	96.6坪
坪単価	相談
共益費	賃料に含む
礼金	無し
敷金（保証金）	相談
階数	6階（601）
入居可能日	2024年9月

ビル情報	
所在地	愛媛県松山市三番町4-9-6
最寄り駅	伊予鉄道1系統(環状線) 市役所前駅 徒歩2分 伊予鉄道2系統(環状線) 市役所前駅 徒歩2分 JR予讃線 松山駅 徒歩6分 JR予讃・内子線 松山駅 徒歩6分
エリア	愛媛
竣工	2009年3月
耐震	新耐震基準
階数	地上12階 地下2階
用途	事務所
構造	S造

設備情報	
エレベーター	2基
空調	個別空調
OAフロア	OAフロア
基準階天井高	2,700mm
光ファイバー	有り
トイレ	男女別・室外
セキュリティ	有り
駐車場	有り