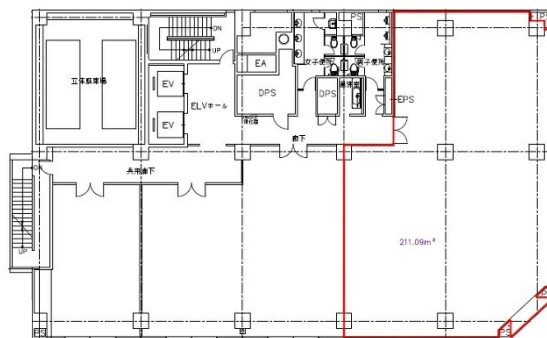


日本生命松山市駅前ビル 3階63.85坪

愛媛県松山市花園町1-3



物件MAP



賃貸条件	
坪数	63.85坪
階数	3階
入居可能日	
ビル情報	
所在地	愛媛県松山市花園町1-3
最寄り駅	伊予鉄道1系統(環状線) 松山市駅前駅 徒歩1分 伊予鉄道2系統(環状線) 松山市駅前駅 徒歩1分 伊予鉄道3系統(市駅線) 松山市駅前駅 徒歩1分 伊予鉄道5系統(松山駅前線) 松山駅前駅 徒歩1分
エリア	愛媛
竣工	1980年1月
耐震	耐震補強済
階数	地上8階 地下1階
用途	事務所
構造	SRC造
設備情報	
エレベーター	2基
空調	個別空調
OAフロア	OAフロア
基準階天井高	2,460mm
光ファイバー	有り
トイレ	男女別・室外
セキュリティ	有り
駐車場	有り



事務所移転の簡単検索サイト

Quick Service

クイックサービス

日本生命松山市駅前ビル 3階63.85坪 愛媛県松山市花園町1-3

愛媛 (ビルID: 0011008) の賃貸オフィス

貸事務所・レンタルオフィス・オフィス移転ならQuickService

物件詳細はこちらから



0120-55-2620

【受付時間】平日9:30~18:30

