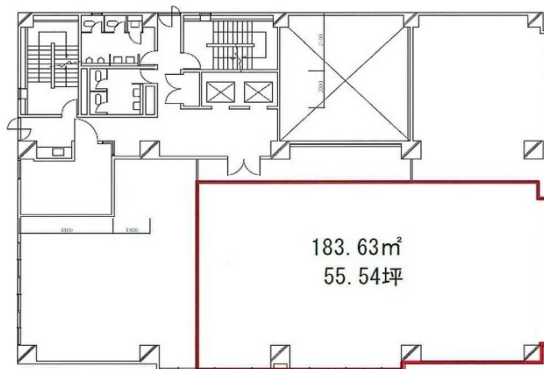


# 大樹生命松山ビル 4階55.54坪

愛媛県松山市一番町4-1-1



## 物件MAP



賃貸条件	
坪数	55.54坪
階数	4階
入居可能日	
ビル情報	
所在地	愛媛県松山市一番町4-1-1
最寄り駅	伊予鉄道1系統(環状線) 県庁前駅 徒歩2分 伊予鉄道2系統(環状線) 県庁前駅 徒歩2分 伊予鉄道3系統(市駅線) 県庁前駅 徒歩2分 伊予鉄道5系統(松山駅前線) 県庁前駅 徒歩2分
エリア	愛媛
竣工	1984年2月
耐震	新耐震基準
階数	地上8階 地下1階
用途	事務所
構造	SRC造
設備情報	
エレベーター	2基
空調	個別空調
OAフロア	OAフロア
基準階天井高	2,500mm
光ファイバー	有り
トイレ	男女共用・室外
セキュリティ	有り
駐車場	有り