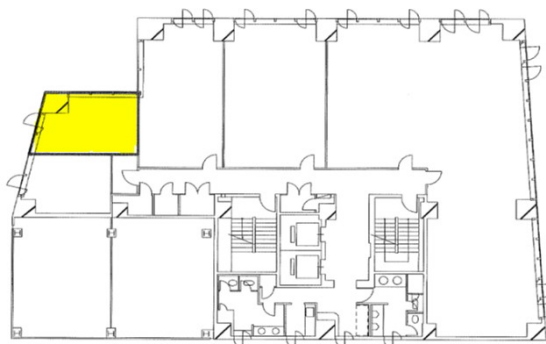


# 大樹生命松江ビル 5階6.79坪

島根県松江市白潟本町13-4



## 物件MAP



賃貸条件	
坪数	6.79坪
階数	5階
入居可能日	
ビル情報	
所在地	島根県松江市白潟本町13-4
最寄り駅	JR山陰本線 松江駅 徒歩12分
エリア	島根
竣工	1997年11月
耐震	新耐震基準
階数	地上8階
用途	事務所
構造	SRC造
設備情報	
エレベーター	2基
空調	個別空調
OAフロア	
基準階天井高	2,600mm
光ファイバー	有り
トイレ	男女別・室外
セキュリティ	有り
駐車場	有り



事務所移転の簡単検索サイト

**Quick Service**

クイックサービス

大樹生命松江ビル 5階6.79坪 島根県松江市白潟本町13-4

島根 (ビルID: 0011002) の賃貸オフィス

貸事務所・レンタルオフィス・オフィス移転なら**QuickService**

物件詳細はこちらから

 **0120-55-2620**

【受付時間】平日9:30~18:30

