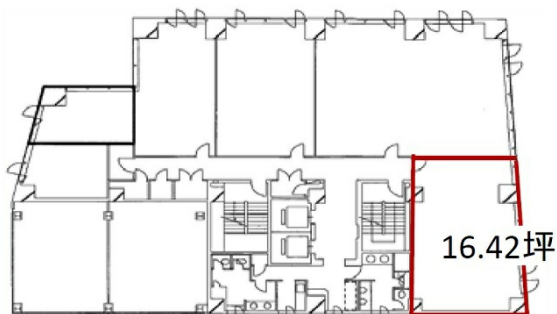


大樹生命松江ビル 3階16.42坪

島根県松江市白潟本町13-4



物件MAP



| 賃貸条件 | |
|--------|------------------|
| 坪数 | 16.42坪 |
| 階数 | 3階 |
| 入居可能日 | |
| ビル情報 | |
| 所在地 | 島根県松江市白潟本町13-4 |
| 最寄り駅 | JR山陰本線 松江駅 徒歩12分 |
| エリア | 島根 |
| 竣工 | 1997年11月 |
| 耐震 | 新耐震基準 |
| 階数 | 地上8階 |
| 用途 | 事務所 |
| 構造 | SRC造 |
| 設備情報 | |
| エレベーター | 2基 |
| 空調 | 個別空調 |
| OAフロア | |
| 基準階天井高 | 2,600mm |
| 光ファイバー | 有り |
| トイレ | 男女別・室外 |
| セキュリティ | 有り |
| 駐車場 | 有り |



事務所移転の簡単検索サイト

Quick Service

クイックサービス

大樹生命松江ビル 3階16.42坪 島根県松江市白潟本町13-4

島根 (ビルID: 0011002) の賃貸オフィス

貸事務所・レンタルオフィス・オフィス移転ならQuickService

物件詳細はこちらから



0120-55-2620

【受付時間】平日9:30~18:30

