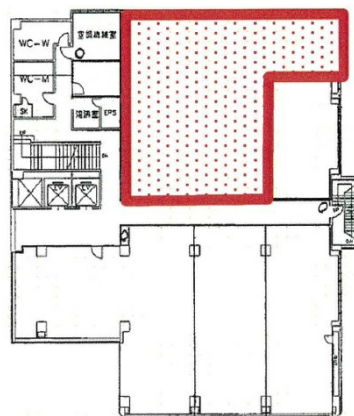


松江SUNビル 5階59.67坪

島根県松江市朝日町477-17



物件MAP



賃貸条件	
坪数	59.67坪
階数	5階
入居可能日	
ビル情報	
所在地	島根県松江市朝日町477-17
最寄り駅	JR山陰本線 松江駅 徒歩1分
エリア	島根
竣工	1988年2月
耐震	新耐震基準
階数	地上8階
用途	事務所
構造	SRC造
設備情報	
エレベーター	2基
空調	個別空調
OAフロア	OAフロア
基準階天井高	2,500mm
光ファイバー	有り
トイレ	男女別・室外
セキュリティ	有り
駐車場	有り