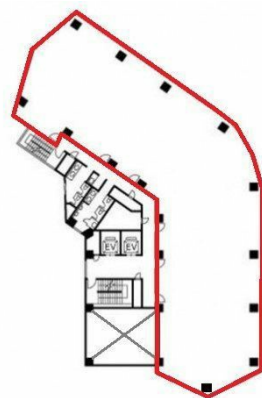


# 松江駅前エストビル 3階52.4坪

島根県松江市御手船場町553-6



物件MAP



賃貸条件	
坪数	52.4坪
階数	3階
入居可能日	
ビル情報	
所在地	島根県松江市御手船場町553-6
最寄り駅	JR山陰本線 松江駅 徒歩6分
エリア	島根
竣工	1991年9月
耐震	新耐震基準
階数	地上7階
用途	事務所
構造	SRC造
設備情報	
エレベーター	2基
空調	個別空調
OAフロア	OAフロア
基準階天井高	2,600mm
光ファイバー	有り
トイレ	男女別・室外
セキュリティ	有り
駐車場	有り