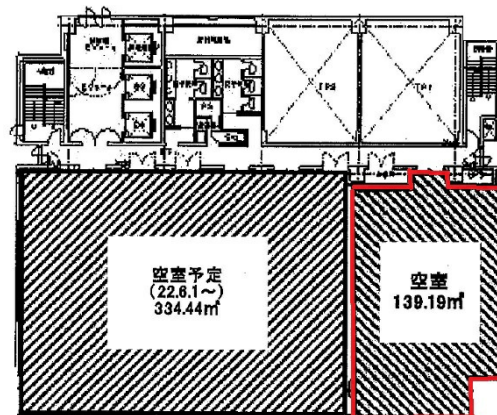


ニッセイ松江ビル 7階42.1坪

島根県松江市御手船場町551



物件MAP



賃貸条件	
坪数	42.1坪
階数	7階
入居可能日	
ビル情報	
所在地	島根県松江市御手船場町551
最寄り駅	JR山陰本線 松江駅 徒歩4分
エリア	島根
竣工	1992年2月
耐震	新耐震基準
階数	地上10階
用途	事務所
構造	SRC造
設備情報	
エレベーター	3基
空調	個別空調
OAフロア	OAフロア
基準階天井高	2,560mm
光ファイバー	有り
トイレ	男女別・室外
セキュリティ	有り
駐車場	有り