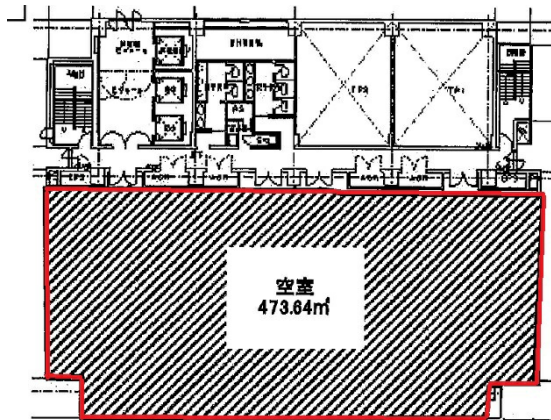


ニッセイ松江ビル 8階143.27坪

島根県松江市御手船場町551



物件MAP



賃貸条件	
坪数	143.27坪
階数	8階
入居可能日	
ビル情報	
所在地	島根県松江市御手船場町551
最寄り駅	JR山陰本線 松江駅 徒歩4分
エリア	島根
竣工	1992年2月
耐震	新耐震基準
階数	地上10階
用途	事務所
構造	SRC造
設備情報	
エレベーター	3基
空調	個別空調
OAフロア	OAフロア
基準階天井高	2,560mm
光ファイバー	有り
トイレ	男女別・室外
セキュリティ	有り
駐車場	有り