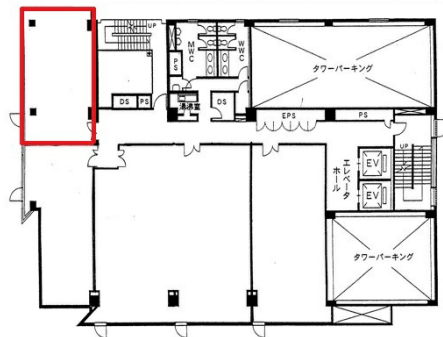


損保ジャパン松江ビル 5階17.94坪

島根県松江市御手船場町549-1



物件MAP



賃貸条件	
月額賃料	相談
坪数	17.94坪
坪単価	相談
共益費	相談
礼金	無し
敷金（保証金）	12ヶ月
階数	5階
入居可能日	即日

ビル情報	
所在地	島根県松江市御手船場町549-1
最寄り駅	JR山陰本線 松江駅 徒歩6分
エリア	島根
竣工	1995年6月
耐震	新耐震基準
階数	地上8階
用途	事務所
構造	SRC造

設備情報	
エレベーター	2基
空調	個別空調
OAフロア	OAフロア
基準階天井高	2,600mm
光ファイバー	有り
トイレ	男女別・室外
セキュリティ	有り
駐車場	有り