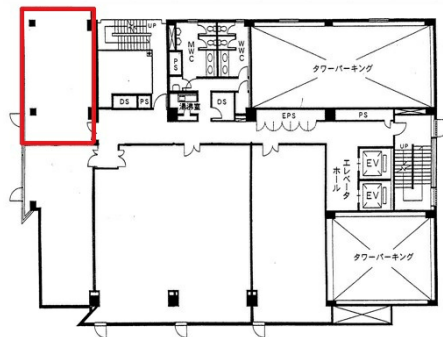


損保ジャパン松江ビル 5階17.94坪

島根県松江市御手船場町549-1



物件MAP



賃貸条件	
月額賃料	相談
坪数	17.94坪
坪単価	相談
共益費	相談
礼金	無し
敷金（保証金）	12ヶ月
階数	5階
入居可能日	即日

ビル情報	
所在地	島根県松江市御手船場町549-1
最寄り駅	JR山陰本線 松江駅 徒歩6分
エリア	島根
竣工	1995年6月
耐震	新耐震基準
階数	地上8階
用途	事務所
構造	SRC造

設備情報	
エレベーター	2基
空調	個別空調
OAフロア	OAフロア
基準階天井高	2,600mm
光ファイバー	有り
トイレ	男女別・室外
セキュリティ	有り
駐車場	有り



事務所移転の簡単検索サイト

Quick Service

クイックサービス

損保ジャパン松江ビル 5階17.94坪 島根県松江市御手船場町549-1

島根（ビルID：0010990）の賃貸オフィス

貸事務所・レンタルオフィス・オフィス移転なら**QuickService**

物件詳細はこちらから



0120-55-2620

【受付時間】平日9:30~18:30

