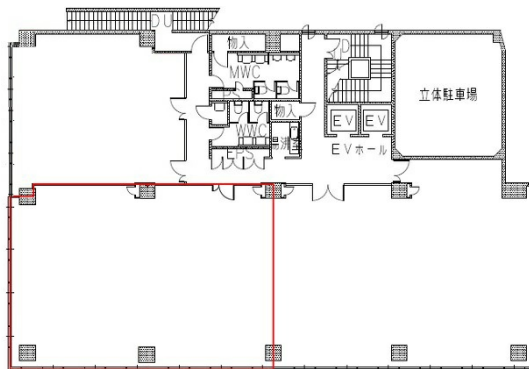


松江大同生命ビル 2階47.82坪

島根県松江市伊勢宮町519-1



物件MAP



賃貸条件	
坪数	47.82坪
階数	2階
入居可能日	

ビル情報	
所在地	島根県松江市伊勢宮町519-1
最寄り駅	JR山陰本線 松江駅 徒歩6分
エリア	島根
竣工	1986年4月
耐震	新耐震基準
階数	地上7階
用途	事務所
構造	SRC造

設備情報	
エレベーター	2基
空調	個別空調
OAフロア	タイルカーペット
基準階天井高	2,500mm
光ファイバー	有り
トイレ	男女別・室外
セキュリティ	有り
駐車場	有り



事務所移転の簡単検索サイト

Quick Service

クイックサービス

松江大同生命ビル 2階47.82坪 島根県松江市伊勢宮町519-1

島根 (ビルID: 0010989) の賃貸オフィス

貸事務所・レンタルオフィス・オフィス移転なら**QuickService**

物件詳細はこちらから

 **0120-55-2620**

【受付時間】平日9:30~18:30

