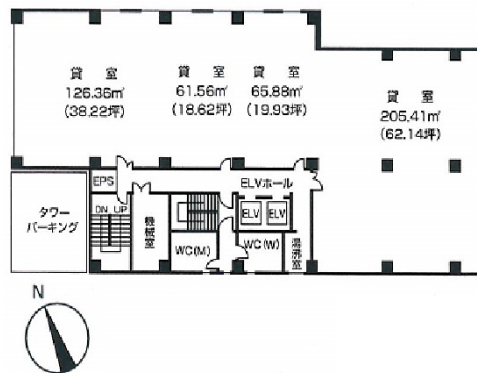


# 松戸第一生命ビル 7階19.93坪

千葉県松戸市本町14-2



## 物件MAP



賃貸条件	
月額賃料	相談
坪数	19.93坪
坪単価	相談
共益費	相談
礼金	無し
敷金（保証金）	相談
階数	7階
入居可能日	即日

ビル情報	
所在地	千葉県松戸市本町14-2
最寄り駅	JR常磐線 松戸駅 徒歩5分
エリア	松戸・柏エリア
竣工	1985年3月
耐震	新耐震基準
階数	地上7階
用途	事務所
構造	SRC造

設備情報	
エレベーター	2基
空調	個別空調
OAフロア	その他
基準階天井高	
光ファイバー	有り
トイレ	男女別・室外
セキュリティ	無し
駐車場	有り



事務所移転の簡単検索サイト

Quick Service

クイックサービス

松戸第一生命ビル 7階19.93坪 千葉県松戸市本町14-2

松戸・柏エリア（ビルID：0010985）の賃貸オフィス

貸事務所・レンタルオフィス・オフィス移転ならQuickService

物件詳細はこちらから



0120-55-2620

【受付時間】平日9:30~18:30

