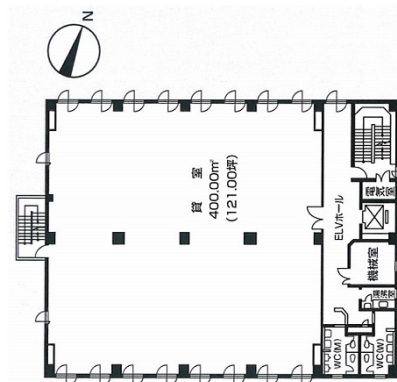


# 五香第一生命ビルディング 6階46.46坪

千葉県松戸市常盤平5-18-1



## 物件MAP



賃貸条件	
月額賃料	相談
坪数	46.46坪
坪単価	相談
共益費	相談
礼金	無し
敷金（保証金）	相談
階数	6階
入居可能日	相談

ビル情報	
所在地	千葉県松戸市常盤平5-18-1
最寄り駅	新京成電鉄線 五香駅 徒歩2分
エリア	松戸・柏エリア
竣工	1982年11月
耐震	新耐震基準
階数	地上7階 地下1階
用途	事務所
構造	S造、一部SRC造

設備情報	
エレベーター	1基
空調	個別空調
OAフロア	
基準階天井高	2,500mm
光ファイバー	有り
トイレ	男女別・室外
セキュリティ	有り
駐車場	有り



事務所移転の簡単検索サイト

Quick Service

クイックサービス

五香第一生命ビルディング 6階46.46坪 千葉県松戸市常盤平5-18-1

松戸・柏エリア（ビルID：0010977）の賃貸オフィス

貸事務所・レンタルオフィス・オフィス移転ならQuickService

物件詳細はこちらから

0120-55-2620

【受付時間】平日9:30~18:30

