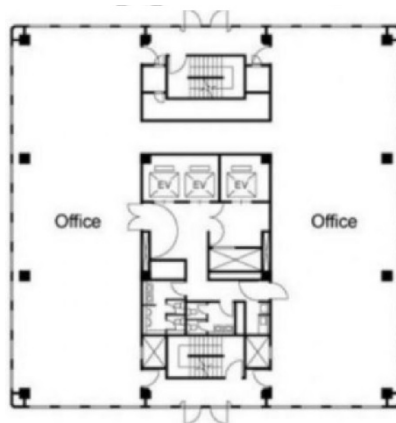


キテミテマツド（松戸ビル事務所棟）

9階58.65坪

千葉県松戸市松戸1307-1



物件MAP



賃貸条件	
月額賃料	相談
坪数	58.65坪
坪単価	相談
共益費	相談
礼金	無し
敷金（保証金）	相談
階数	9階（901）
入居可能日	即日

ビル情報	
所在地	千葉県松戸市松戸1307-1
最寄り駅	JR常磐線 松戸駅 徒歩3分 新京成電鉄線 松戸駅 徒歩3分
エリア	松戸・柏エリア
竣工	1974年1月
耐震	旧耐震基準
階数	地上20階 地下2階
用途	事務所
構造	SRC造

設備情報	
エレベーター	5基
空調	
OAフロア	
基準階天井高	2,400mm
光ファイバー	有り
トイレ	男女別・室外
セキュリティ	無し
駐車場	有り