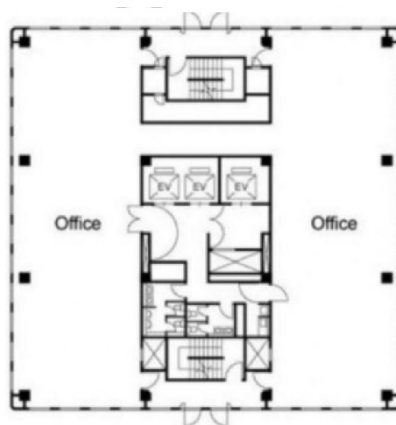


# キテミテマツド（松戸ビル事務所棟）

15階58.65坪

千葉県松戸市松戸1307-1



## 物件MAP



賃貸条件	
月額賃料	相談
坪数	58.65坪
坪単価	相談
共益費	相談
礼金	無し
敷金（保証金）	相談
階数	15階
入居可能日	2024年8月

ビル情報	
所在地	千葉県松戸市松戸1307-1
最寄り駅	JR常磐線 松戸駅 徒歩3分 新京成電鉄線 松戸駅 徒歩3分
エリア	松戸・柏エリア
竣工	1974年1月
耐震	旧耐震基準
階数	地上20階 地下2階
用途	事務所
構造	SRC造

設備情報	
エレベーター	5基
空調	
OAフロア	
基準階天井高	2,400mm
光ファイバー	有り
トイレ	男女別・室外
セキュリティ	無し
駐車場	有り



事務所移転の簡単検索サイト

Quick Service

クイックサービス

キテミテマツド（松戸ビル事務所棟）

15階58.65坪

千葉県松戸市松戸1307-1

松戸・柏エリア（ビルID：0010972）の賃貸オフィス

貸事務所・レンタルオフィス・オフィス移転ならQuickService

物件詳細はこちらから

0120-55-2620

【受付時間】平日9:30～18:30

