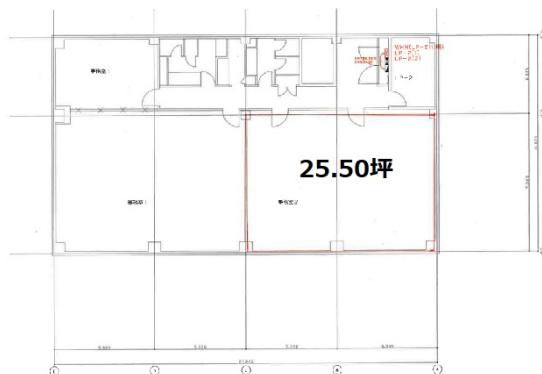


# 春日部フコク生命ビル 2階25.55坪

埼玉県春日部市中央1-13-6



## 物件MAP



賃貸条件	
月額賃料	153,300円（税別）
坪数	25.55坪
坪単価	6,000円（税別）
共益費	51,100円
礼金	無し
敷金（保証金）	12ヶ月
階数	2階
入居可能日	即日

ビル情報	
所在地	埼玉県春日部市中央1-13-6
最寄り駅	東武伊勢崎線 春日部駅 徒歩4分
エリア	その他埼玉
竣工	1998年1月
耐震	新耐震基準
階数	地上5階
用途	事務所
構造	RC造

設備情報	
エレベーター	1基
空調	個別空調
OAフロア	OAフロア
基準階天井高	
光ファイバー	有り
トイレ	男女別・室外
セキュリティ	有り
駐車場	有り