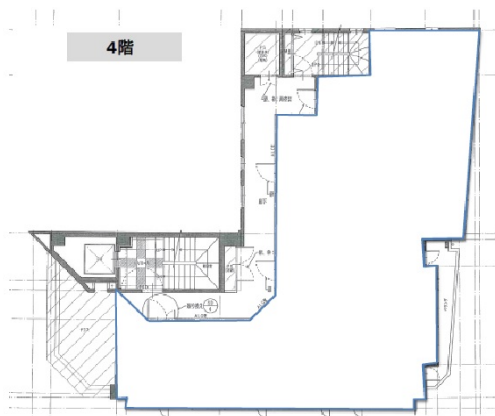


ピボット高蔵寺駅前ビル 4階33.58坪

愛知県春日井市高蔵寺町4-8-6



物件MAP



賃貸条件	
月額賃料	相談
坪数	33.58坪
坪単価	相談
共益費	相談
礼金	無し
敷金（保証金）	相談
階数	4階（401）
入居可能日	即日

ビル情報	
所在地	愛知県春日井市高蔵寺町4-8-6
最寄り駅	JR中央本線 高蔵寺駅 徒歩1分 愛知環状鉄道 高蔵寺駅 徒歩1分
エリア	その他愛知
竣工	1982年9月
耐震	旧耐震基準
階数	地上5階
用途	事務所/店舗
構造	RC造

設備情報	
エレベーター	1基
空調	無し
OAフロア	スケルトン
基準階天井高	
光ファイバー	無し
トイレ	無し
セキュリティ	
駐車場	無し



事務所移転の簡単検索サイト

Quick Service

クイックサービス

ピボット高蔵寺駅前ビル 4階33.58坪 愛知県春日井市高蔵寺町4-8-6

その他愛知（ビルID：0010887）の賃貸オフィス

貸事務所・レンタルオフィス・オフィス移転ならQuickService

物件詳細はこちらから



0120-55-2620

【受付時間】平日9:30~18:30

