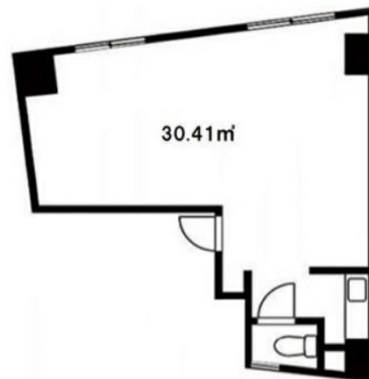


第3叶ビル 3階9.2坪

東京都渋谷区鶯谷町19-19



物件MAP



賃貸条件	
坪数	9.2坪
階数	3階 (301)
入居可能日	
ビル情報	
所在地	東京都渋谷区鶯谷町19-19
最寄り駅	JR山手線 渋谷駅 徒歩8分 東京メトロ銀座線 渋谷駅 徒歩8分
エリア	恵比寿・代官山・広尾エリア
竣工	1979年8月
耐震	旧耐震基準
階数	地上7階
用途	事務所
構造	SRC造
設備情報	
エレベーター	1基
空調	個別空調
OAフロア	タイルカーペット
基準階天井高	2,400mm
光ファイバー	有り
トイレ	男女共用・室内
セキュリティ	有り
駐車場	有り